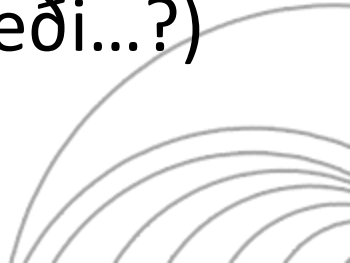
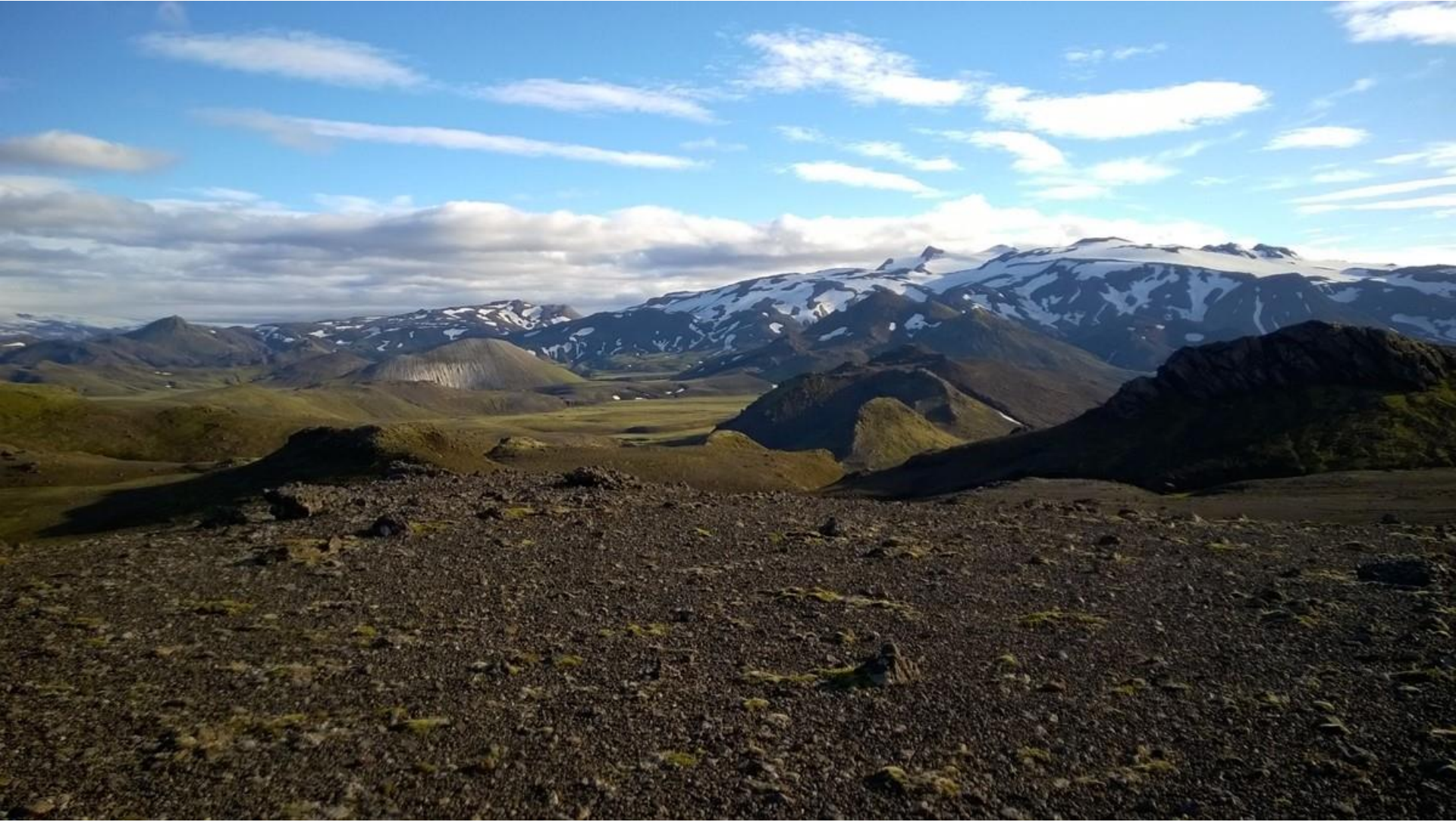


Friðland að Fjallabaki



Þróun friðlandsins frá 1979 - 2013

- Friðlandið stofnað 1979
 - Náttúruverndarráð með 2 landverðir fyrstu árin. Skálavarsla og landvarsla sameinuð um tíma
 - Fí rekur svæðið í 10 ár samhliða annarri starfsemi
 - Um skeið aðeins einn landvörður fíar vikur ár hvert
 - Aðstaða umsjónaraðila fremur ófullkomin lengi vel
 - Skortur á skipulagi (aðalskipulag o.s.frv.)
 - Mikil fjölgun ferðamanna hin síðari ár
 - Svæði á rauðum lista (... sem ferðamannasvæði...?)
 - Umskipti hófust fyrir 4 árum (sjá síðar)
- 



Tilgangur friðlýsingarinnar

Til verndar einhverra mikilvægustu náttúruminja landsins

Fjölbreytt landslag, sérstakt en viðkvæmt lífríki, öræfaauðn og kyrrð eru meginenkenni Friðlands að Fjallabaki



Starfshópur ráðherra

Markmið: Styrkja og stöðu svæðisins

- Leita leiða til að efla rekstur
- Kanna tækifæri til að stækka svæðið
 - Búa svæðið betur undir komu ferðamanna
 - Endurskoðun á mörkum

Styrkja verndargildi

- Auka sjálfbærni
- Viðhalda gildi svæðisins

Starfshópur ráðherra

Samsetning nefndarinnar:

- Umhverfisstofnun
- Umhverfis- og auðlindaráðuneytið
- Náttúrufræðistofnun Íslands
- Forsætisráðuneytið
- Rangárþing eystra
- Rangárþing ytra



Umskipti

- Skipulag
 - Aðal-, ramma-, deiliskipulag
- Heilsárstarfsmaður 2013 og skrifstofa opnuð á Hellu
- Aukin landvarsla og bætt aðstaða fyrir starfsmenn
- Starfshópar um framtíð svæðisins
 - Skipulagshópur – deiliskipulag - ráðgjafanefnd
- Aukið samstarf og ráðgjöf -
- Aukið fjármagn og framkvæmdir
- Mikill vilji allra til úrbóta og framtíðarskipulags
- Rannsóknir og úttektir
 - Þolmarkagreining, ástand Laugavegarins o.fl.





Staðan í dag

- Bjartsýni og jákvæð teikn á lofti
- Umræða, mótun og framtíðarskipulag
- Átaksverkefni og framkvæmdir
- Uppfærsla ástandsmats yfirstandandi



Verkefni

- Hafnar umbætur við Laugavegin
- Endurstikun Laugavegar
- Laugahringur
- Lokun villuslóða
- Átak v. utanvegaakstur 2016
- Stikun
- Aukin og samfelldari skráning á fjölda ferðamanna
- Akvegir
- Skilti og merkingar
- Landvarsla, sýnilegri, lengri viðvera, fjarskipti





Framtíðarhorfur

- Bætt rekstrarstaða
 - Staða friðlandsins fest í sessi
- Samstarf, samráð og samskipti
 - Aðkoma sveitafélaga og nærsamfélags mjög mikilvæg
- Stjórnunar- og verndaráætlun
 - Flokkun friðlandsins (hverskonar friðland)
- Aukin starfsemi umsjónaraðila
 - Heilsársstarfsemi
 - Landvarsla
 - Miðstöðvar
 - Framkvæmdir
- Tækifæri

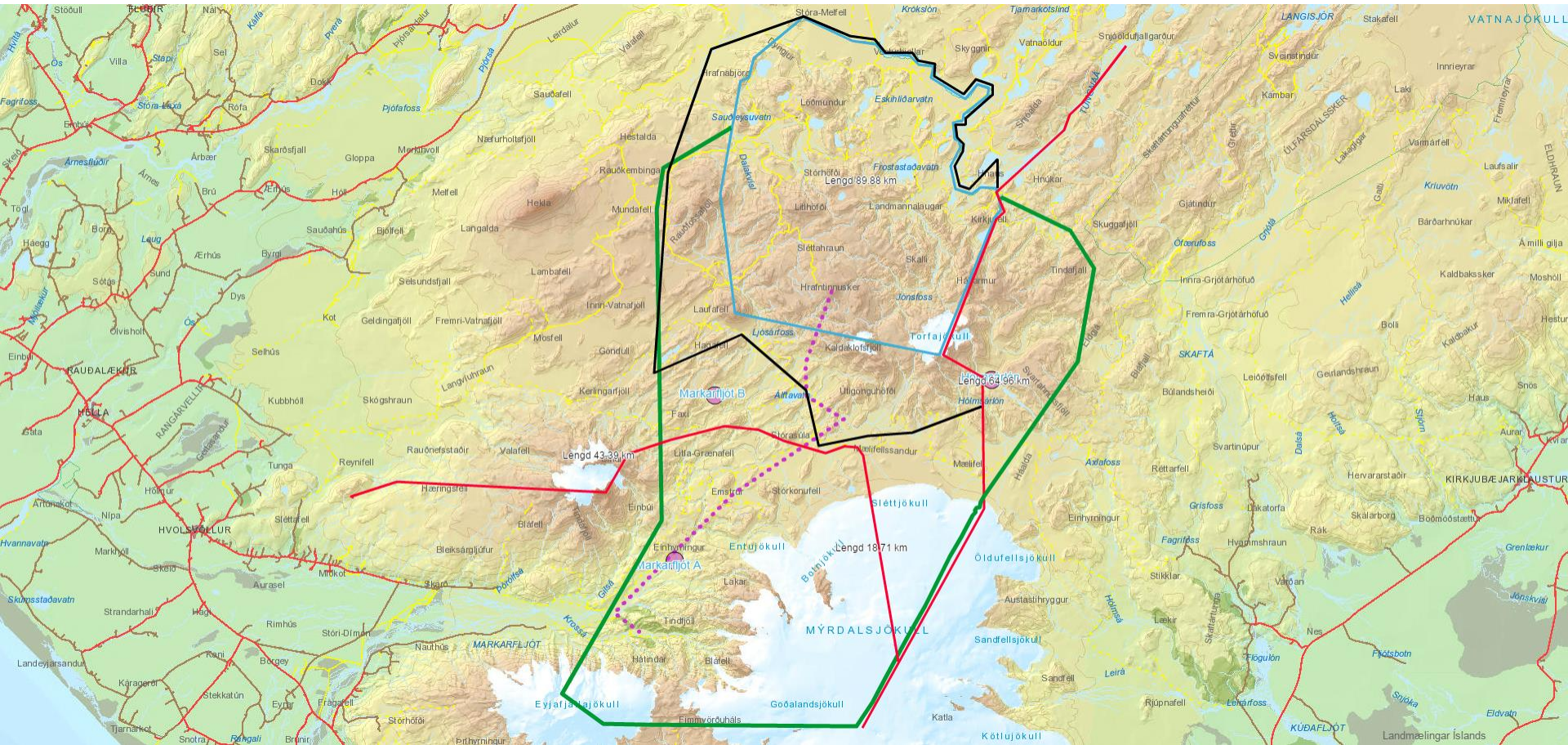


Stækkunartilefni!

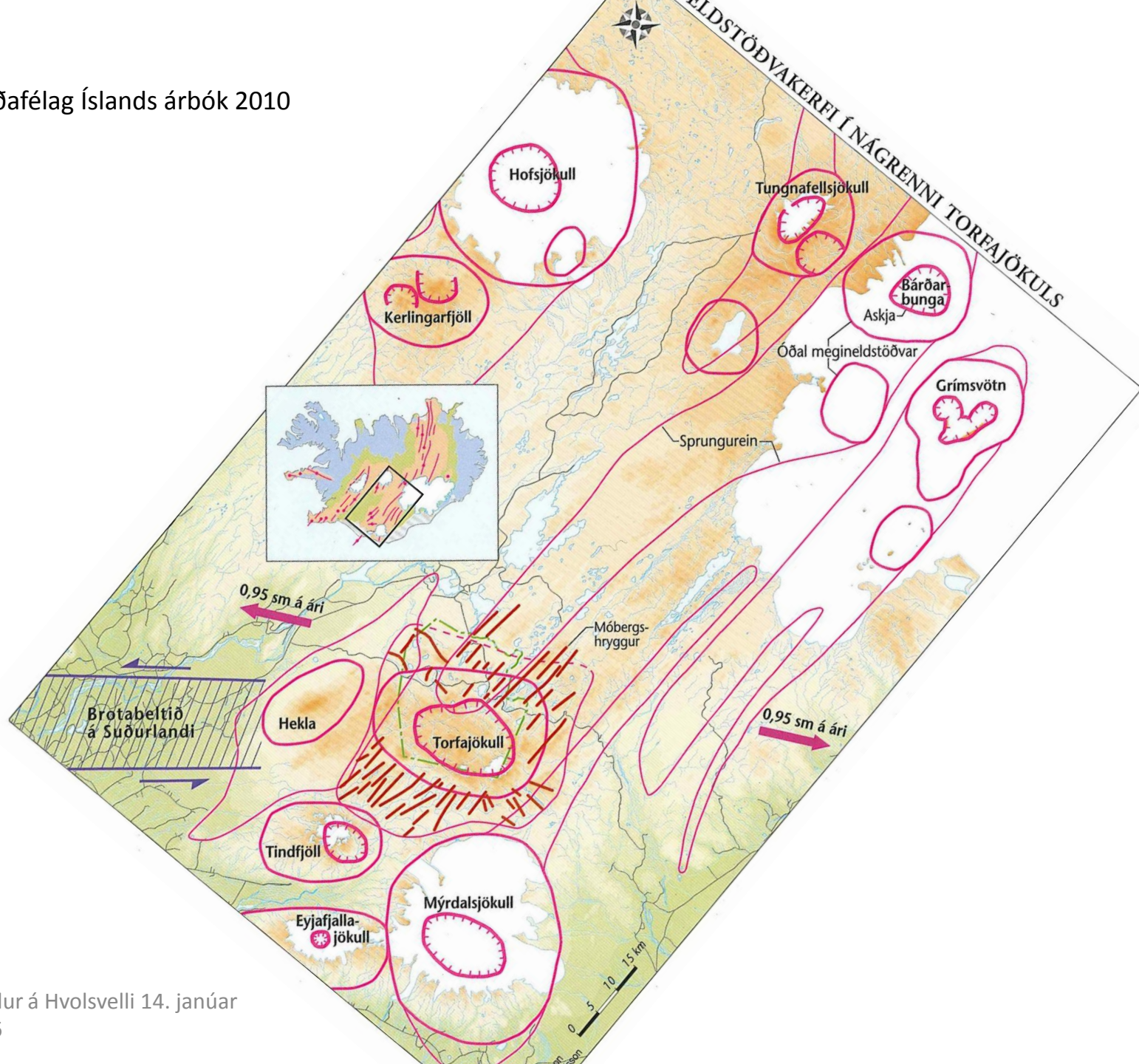
- Verndarflokkur Rammaáætlunar
- Náttúruminjaskrá
- Framtíðaruppbygging Laugavegarins
 - aðeins hluti innan núverandi friðlands
- Skilvirk stjórnun og rekstur
 - samræmi, samvinna, aukinn styrkur
- Torfajökulssvæðið – heimsminjasvæði - UNESCO
- Landslagsheild með tilliti til jarðminja

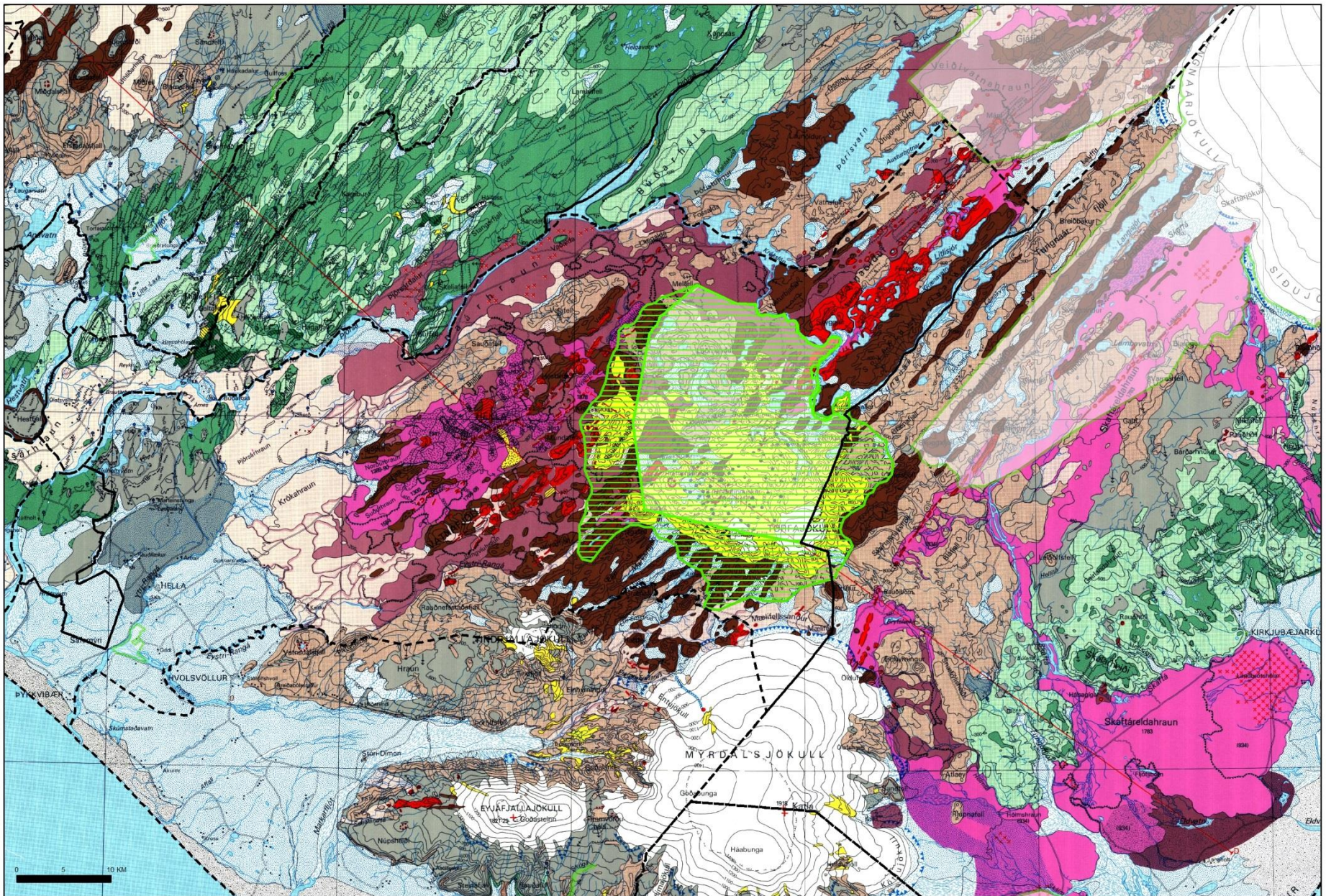












Einstakt á heimsvísu

- Eldvirkni - samspil rekbeltis og jaðarbeltis
- Berggerðir - kvikublöndun líparíts og basalts
- Líparítgos undir jökli, líparítstapar og móbergsfjöll
- Fjölbreyttur jarðhiti á yfirborði, ummyndanir og steindir
- Hitakærar örverur
- Landslag – mikill fjölbreytileiki og litadýrð



Þjóðlendur-eigendastefna

Leiðarljós:

Meginmarkmið eigendastefnu er að tryggja að meðferð og hagnýting þjóðlendra sé í samræmi við hagsmuni þjóðarinnar hverju sinni með sjónarmið **verndunar, sjálfbærrar nýtingar** og jafnræðis að leiðarljósi ásamt því að **hæfilegt endurgjald** komi fyrir notin.

Leiðarljós úr landsskipulagsstefnu

Viðhaldið verði sérkennum og náttúrugæðum miðhálandisins með áherslu á verndun víðerna hálandisins, landslagsheilda, mikilvægra vistgerða og gróðurlenda og verðmætra menningarminja.

Uppbygging ferðamannaaðstöðu stuðli að góðri aðstöðu ferðafólks á miðhálandinu, en jafnframt verði gætt að því að óbyggðaupplifun og náttúrugæði skerðist sem minnst vegna mannvirkja og umferðar.

Viðhald og frekari uppbygging samgöngukerfis á miðhálandinu stuðli að góðu aðgengi að hálandinu og jafnvægi milli ólíkra ferðamáta. Mannvirki og umferð hafi lágmarksáhrif á víðerni og óbyggðaupplifun.

Stefna varðandi leyfisveitingu

- Ekki heimiluð not sem vara lengur en eitt ár án undangenginnar almennrar auglýsingar
- Ákvörðun um val á aðila byggð á málefnalegum sjónarmiðum
- Hæfilegt endurgjald
- Nýtingartími þannig að nýtingaraðili fái fjárfestingu til baka
- Notin samræmist sjónarmiðum um sjálfbæra nýtingu
- Varðveislugildi þjóðlendna ekki stefnt í hættu
- Afnot samræmist skipulagsáætlun sveitarfélagsins

Samningur við sveitarstjórn vegna ferðamannastaða

Sveitarstjórn getur að fengnu samþykki ráðherra samið um endurgjald vegna afnota sem hún heimilar

Tekjum af leyfum sem sveitarstjórn veitir skal varið til:

landbóta

umsjónar

eftirlits

sambærilegra verkefna

innan þjóðlendna í viðkomandi sveitarfélagi

Sveitarstjórn skal árlega gera ráðherra grein fyrir ráðstöfun fjárins






Rammaskipulag - samvinna

Stefna Rangárbings ytra, Rangárbings eystra og Skaptárhrepps:

- Mörkuð er langtímastefna í nýtingu lands og auðlinda í sátt við náttúruna sem lýsir ákveðnum grundvallarsjónarmiðum.



Rammaskipulag - markmið

- Sjálfbær nýting auðlinda er höfð að leiðarljósi.
 - Hálendið er náttúruauðlind sem með réttum aðferðum geti eigendur, aðliggjandi sveitarfélög og íbúar notið góðs af í efnahagslegum skilningi. Núverandi þjónustusvæði verði skipulögð þannig að þau sinni betur þörfum ferðamanna.
 - Fundin verði hagkvæmasta staðsetning mannvirkja með tilliti til veðurfars, rekstraröryggis og náttúrufars, mannvirki falli sem best að umhverfinu.
 - Til að styrkja ferðaþjónustuna verði leitað hagkvæmustu lausna í vegagerð með það að markmiði að bæta umferðar- og rekstraröryggi og lengja opnunartíma helstu vega.
 - Komið verði í veg fyrir utanvegaakstur með betra eftirliti og merkingum.
 - Megin göngu- og reiðleiðir að áhugaverðum stöðum og milli áningarstaða kortlagðar.
 - Umhverfisvernd og umgengni um viðkvæm svæði verði bætt - fræðsla og betra skipulag.
 - Stuðlað verði að varðveislu sögu-, náttúru- og menningarminja og annarra umhverfislegra gæða.
 - Gróðri verði hlíft eins og kostur er.
- 

Umræður starfshóps

Innviðir verði styrktir með:

- Bættri aðstöðu til umsjónar og leiðbeininga
- Aukinni landvörslu
 - Fjölgun heilsársstarfsmanna og aukinni sumarlandvörslu
- Bættri salernisaðstöðu
- Akvegir, göngu- reiðleiðir, merkingar, upplýsingar, hjólaleiðir
- Auknu fjármagni



Umræður starfshóps

- Umræður um tekjuhlið
- Þjónusta:
 - Gestamiðsstöð í friðlandinu (Landmannalaugar) sem þjóni upplýsingum, útivist og upplifun
 - Gestastofa í byggð nýtist betur allt árið, fyrir skólanema, ferðapjónustu og sem hlið að friðlandinu yfir sumarmánuðina.



Umræður starfshóps

- Reglulegt ástandsmat
- Verndar- og stjórnunaráætlun verði lokið 2017
- Skipulag fyrir Landmannalaugar verði klárað 2017

- (Aðalskipulag Rang. ytra á leið í endursk.)
- Deiliskipulag fyrir Landmannahelli er fyrirbyggjandi
- Deiliskipulags er þörf fyrir alla ferðamannkjarna



Ný lagaheimild


Aukin stýring umferðar

- Ný náttúruverndarlög:
- 40. gr. Heimild fyrir ráðherra að fela Umhverfisstofnun að setja **reglur um umferðarrétt manna í stjórnunar- og verndaráætlun fyrir viðkomandi svæði og um heimildir til að tjalda.**



Umræður starfshóps

Fjölbreyttir útivistarhópar boðnir velkomnir

- *Stutt við margskonar upplifun og útivist á svæðinu með náttúruvernd að leiðarljósi og upplifun gesta*
 - *Forðast árekstra milli mismunandi útivistarhópa eins og kostur er*
 - Skýrari reglur um leiðir fyrir hverja tegund útivistar
 - Aukin stýring umferðar, fjöldatakmarkanir?
 - Eftirfylgni, landvarsla
- 

Umræður starfshóps

Stjórnun hvernig?

- Umhverfisstofnun skv. nvl. og?
- Samstarfsnefnd: sveitarstjórnir, forsætisráðuneytið (þjóðlenda) o.fl.
 - Framkvæmda og rekstraráætlun fyrir svæðið
 - Verndaráætlun
 - Reglur
 - Önnur stefnumótandi mál



Umræður starfshóps

- Skerpt verði á markmiðum friðlýsingar og tengslum við alþjóðleg markmið
- Ítarlegri reglur um umferð og umgengni
- Ítarlegri ákvæði um samvinnu og samráð



Umræður starfshóps um stækkun friðlandsins

- Torfajökulsvæðið
- Áætlanir stjórnvalda um friðlýsingar
- Stýring umferðar
- Eftirlit með umgengni – landvarsla
- Meiri styrkur í að fleiri aðilar komi að umsjón?
- Samfella í heildarsvæðinu





Rangárþing ytra

- Eðlilegt að stækka Friðlandið þannig Torfajökulsaskjan verði öll innan þess
- Vilji er til þess að efla svæðið til þess að geta tekið á móti fleiri ferðamönnum með góðri þjónustu án þess að ganga á náttúruauðlindina og leggja þarf áherslu á upplifun á kyrrð og víðerni í friðlandinu
- Nauðsynlegt er að byggja upp þjónustu og upplýsingamiðstöð í Landmannalaugum og auka verulega við landvörslu svæðisins til þess að vernda og stýra umferð um svæðið



Rangárþing ytra

- Leggja þarf mikla áherslu á að leggja og lagfæra göngustíga í Friðlandinu með áherslu á „Laugavegin“ ásamt greinargóðum upplýsingaskiltum um sögu og jarðfræði
- Styðjum umsókn um að Torfajökulssvæðið fari á heimsminjaskrá UNESCO
- Vilji er til þess að greina kosti þess að gera svæðið að Þjóðgarði og þá með þeim möguleika að stækka svæðið umtalsvert bæði til austurs og suðurs í samstarfi við Skaftárhrepp og Rangárþing eystra



Rangárþing eystra

Verkefnið spennandi og nauðsynlegt.

- Tvær megin spurningar / enn ekki formlega ljóst um þáttöku okkar.
- Hver er ávinningur okkar með þáttöku?
 - Ávinningur er fólgin í sameiginlegri þáttöku á þessu svæði.
 - Umsjón og eftirlit er sameiginlegt.
 - Á friðlandi að Fjallabaki er gönguleiðin „Laugarvegur“ og Laugarvegurinn endar í Þórsmörk og margir bæta Fimmvörðuhálsleiðinni við.



Rangárþing eystra

- Hverju töpum við?
- Það er e.t.v. ekki ljóst í augnablikinu – hugsanlega engu -
- Eru „ sérfræðingar að sunnan“ að ná yfirtöku á landssvæði sem við höfum haft með að gera?
- Hvað með skipulagsvaldið?
- Hvernig verður kostnaðarþátttaka, kostnaðarskipting, tekjuöflun?



