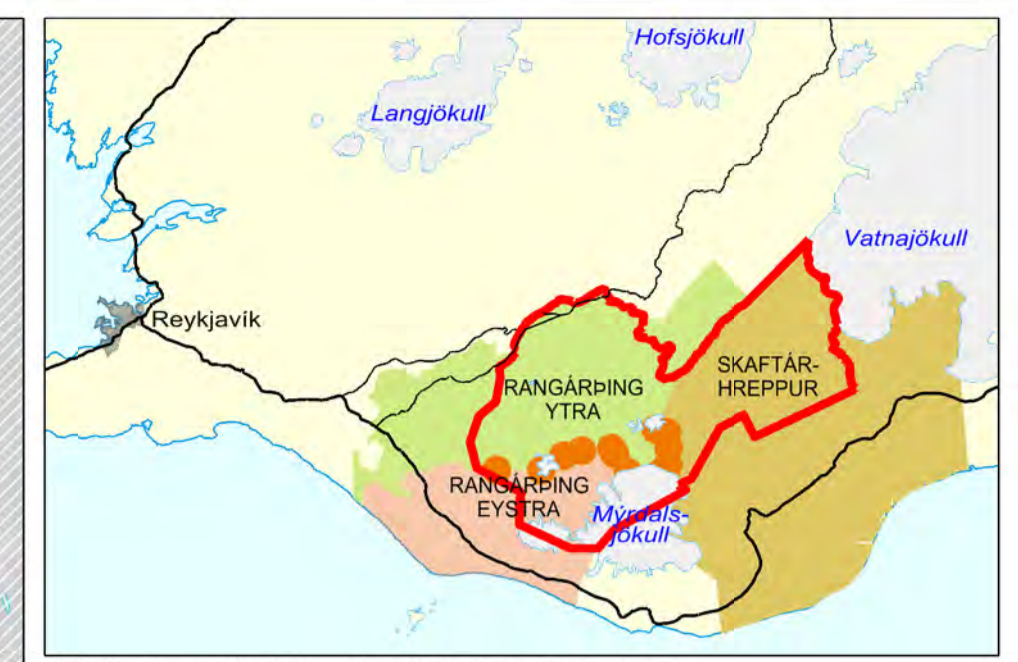


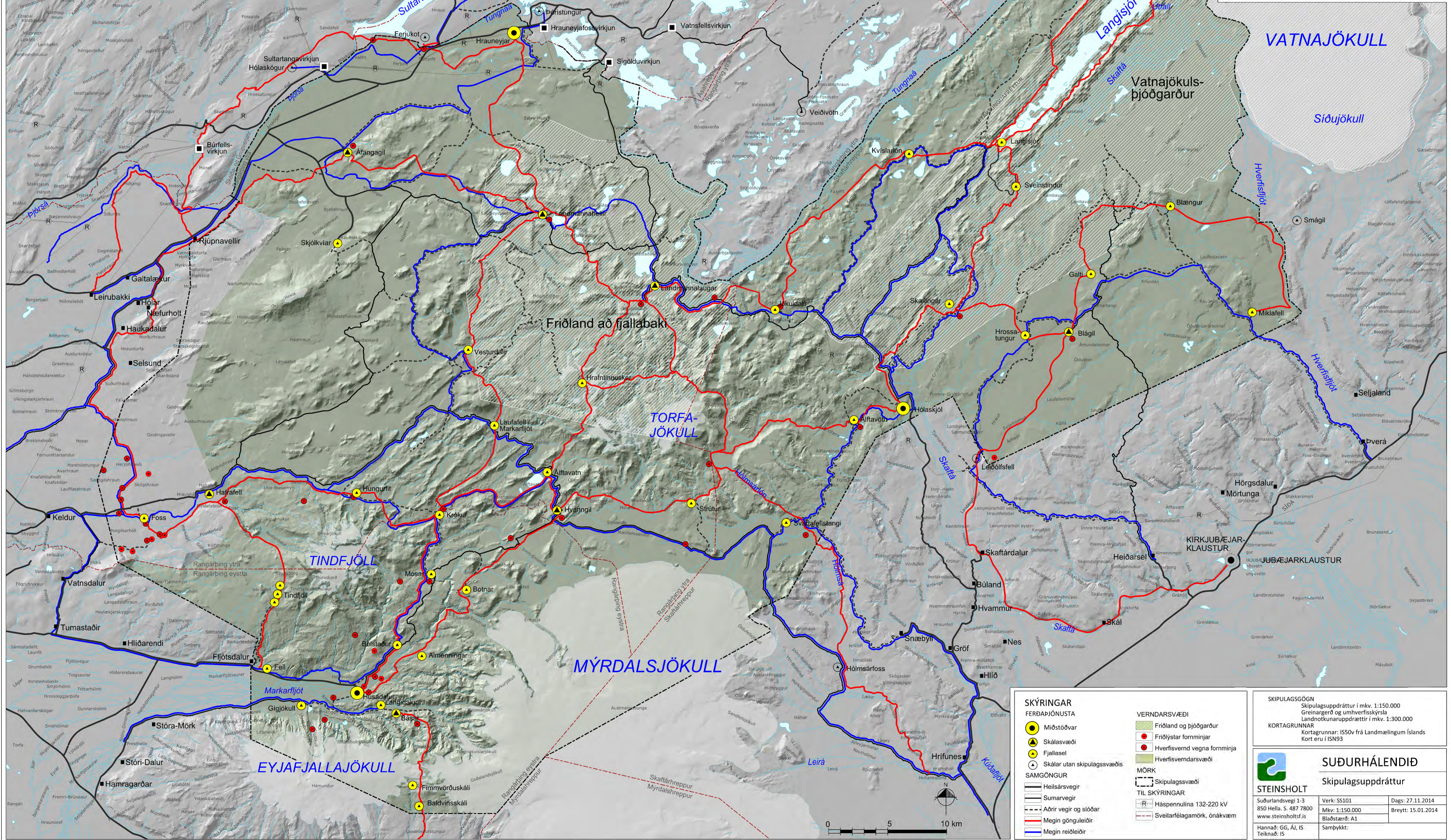


# SUÐURHÁLENDIÐ - RAMMASKIPULAG

Rangárþing ytra, Rangárþing eystra, Skaftárhreppur



Yfirlitsuppráttur í mkv. 1:2.000.000.



SKÝRINGAR	
<b>FERÐAÞJÓNUSTA</b>	<b>VERNDARSVÆÐI</b>
● Miðstöðvar	■ Friðland og þjóðgarður
▲ Skálavæði	■ Friðlystar forminjar
▲ Fjallaset	● Hverfisvernd vegna forminnja
○ Skálar utan skipulagssvæðis	■ Hverfisverndarsvæði
<b>SAMGÖNGUR</b>	■ MÖRK
— Heilsársvegir	■ Skipulagssvæði
— Sumarvegir	■ TIL SKÝRINGAR
--- Aðrir vegir og slóðar	— R — Háspennulína 132-220 kV
— Megin gönguleiðir	— Sveitarfélagamörk, óákvæm
— Megin reiðleiðir	

SKIPULAGSGÖGN  
Skipulagsuppráttur í mkv. 1:150.000  
Greinargerð og umhverfisskýrsla  
Landnotkunaruppráttur í mkv. 1:300.000

KORTAGRUNNAR  
Kortagrunnar: ISS0v frá Landmælingum Íslands  
Kort eru í ISN93

**STEINSHOLT**  
Suðurlandsvegi 1-3  
850 Hella, S. 487 7800  
www.steinsholt.is

**SUÐURHÁLENDIÐ**  
Skipulagsuppráttur

Verk: SS101	Dags: 27.11.2014
Mkv: 1:150.000	Breytt: 15.01.2014
Blástaerð: A1	
Sampykkt:	

Hannað: GG, ÁJ, IS  
Teiknað: IS